



© MER / foto: Joan Gil

RECULL DE PREMSA

Àpat Kaníbal, de Mariaelena Roqué
Del 3 d'octubre al 10 de gener del 2015
Centre d'Art Terres de l'Ebre – LO PATI

Contingut

1. Premsa escrita	3
Diari de Tarragona. 03/10/2014. Portada. Pàgina 28 i Pàgina 55.....	3
L'Ebre. 03/10/2014. Secció Cultura. Pàgina: 43	5
Revista Amposta. Mes d'octubre. Secció Cultura	6
L'Estel. Mes d'octubre. Secció Actualitat cultural. Pàgina 26	7
La Vanguardia. Suplement Què fem. Pàgina 20.....	8
Cop d'Ull. Mes de novembre. Secció Cultura. Pàgina 28	9
El Punt Avui. Suplement Cultura. Pàgina 27.....	10
2. Premsa online	11
La Vanguardia. 02/10/2014.....	11
Revista Bonart. 03/10/2014	12
ACN. 02/10/2014.....	13
Vilaweb. 02/10/2014.....	14
Riberaonline. 02/10/2014	15
Surt de Casa. 03/10/2014.....	16
Surt de Casa. Bloc Rosa Banqué. 04/10/2014	17
3. Radio i TV	18
TV3. Telenotícies Comarques. 02/10/2014.....	18
La Marfanta, Canal 21 i Teveon. 02/10/2014	19
Canal Terres de l'Ebre. Ebre Notícies. 03/10/2014	20
Canal Terres de l'Ebre. La Setmana 10/10/2014.....	21
La Xarxa d'emissores locals de Catalunya. Magazine La Tarda. 23/10/2014.....	22
Canal 33 Recomana. 23/10/2014.....	23

1. Premsa escrita

Diari de Tarragona. 03/10/2014. Portada. Pàgina 28 i Pàgina 55

FUNDADO EN 1808 WWW.DIARIDETARRAGONA.COM | NÚMERO 9.883 | 1,30 EUROS | DIVENDRES, 3 D'OCTUBRE DE 2014

LA COMPETICIÓ JÚNIOR OBRE EL MUNDIAL DE PATINATGE A REUS
Núria Gas, del Club Patí l'Aldea, lluitarà a la final p.47



Diari EBRE

DE TARRAGONA



ADAM
L'OPEL MILLOR CONNECTAT.
ADAM CONNECT
El primer vehicle amb un nou concepte de motor i nova tecnologia.
UNIAUTO Tarragona Tel. 977 347 211 Fax Tel. 977 34 90 50

PROCÉS SOBIRANISTA EL PARLAMENT RECUSA DOS MAGISTRATS DEL TRIBUNAL CONSTITUCIONAL

Mas planta cara al TC i signa el decret de la junta electoral del 9N

► **Repte.** El president de la Generalitat, Artur Mas, rubrica la resolució 'als efectes de la vigència corresponent'.

► **Pressió.** Els restants partits del front sobiranista volen continuar cap a la consulta i descarten eleccions. **P 2-5**



Una de les instal·lacions que formen part de la nova proposta del centre d'art. FOTO: JOAN REVILLAS

'ÀPAT KANÍBAL' A LO PATÍ. Avui s'inaugura una sorprenent instal·lació i exposició al voltant de l'obra de la creadora Mariaelena Roqué. **P 28**

ROQUETES VA MORIR EL 1938 I ESTÀ ENTERRAT A VALDENOCEDA

Busquen els familiars d'un pres republicà mort a Burgos

L'Ajuntament col·laborarà amb l'entitat de familiars de represaliats. **P 27**

MASDENVERGE

Tot a punt per a la Fira del Caçador **P 29**

ROQUETES
Denuncien el procés de selecció d'un policia local
Un grup d'aspirants, davant la Fiscalia de Tarragona **P 29**

AMPOSTA
La campanya 'País groc' vol pintar les cases del Poble Nou
El campanar no forma part de l'acció per reclamar el 9N **P 28**

PARTIT D'EXHIBICIÓ DE PADEL

Juan Martín Díaz	14,2 del món
Josoni Miras	14,3 del món
Pablo Lima	14,4 del món
"Bebe" Auguste	14,5 Padel Pro Tour

11 octubre 12 h Entrada gratis

CLUB TENNIS REUS MONTEROLS

www.tennismonterols.cat

dorsia CRIBES



aumento DE PECHO
3.250€
30 DE OCTUBRE

Diari
Divendres, 3 d'octubre de 2014

LEBRE | 29



Una de les instal·lacions que conformen la nova proposta del Centre d'Art Lo Pati d'Ampostà. FOTÓ: JOAN REVILLAS

REPORTATGE | L'exposició es podrà veure fins al 15 de novembre

Àpat Kaníbal a Lo Pati

La creadora catalano-venecolana Mariaelena Roqué presenta a Ampostà una instal·lació artística on reflexiona sobre els poders que subjuguem la figura femenina

ACN

Les sinistres mitres observen, perfectament alineades des de les ombres, el crit desfogat que des d'una pantalla llança Mariaelena Roqué contra la submissió de la dona i els poders que la subjuguem. Una gran closca de caragol-poma domina un paisatge de canyes i desolació.

Aquestes són algunes de les atmosferes que la creadora catalano-venecolana, que durant anys ha treballat amb el compositor Carlos Santos, presenta al Centre d'Art Lo Pati d'Ampostà en una exposició-habitatge com a 'Àpat Kaníbal', un al·legat artístic, polític i ètic, que regnava peces creades durant els últims 40 anys, posant en primer pla vistes i situacions de diferents moments i diferents llocs, també de la realitat ebrenca.

L'exposició al·lació, que s'inaugura aquest vespre i es podrà veure fins al 15 de novembre, s'estructura entre grans espais. Roqué introdueix en cadascun d'ells elements simbòlics del catòlicisme i del paganism, sovint des de l'òptica sinèrctica pròpia dels països llatinoamericans.

Vestits, mitres, crucifixos o imatges de deesses paganes es fusionen amb instal·lacions audio-



Mariaelena Roqué, ahir, presentant aquesta nova instal·lació artística. FOTÓ: JOAN REVILLAS

visuals, que donen vida de forma impactant a un missatge crític amb el discurs cultural dominant vers les dones, però també en relació amb l'individu en general.

A través de les creacions i aportacions que ha anat acumulant al llarg de quatre dècades, Roqué pretén construir una proposta visual i poètica a partir de la veu femenina, «nua i caníbal», que es plasma en tots els elements i criatures presents.

Així, 'Àpat Kaníbal' es presenta com la metàfora d'una autoimolació, a partir de la qual tornem a prendre vida i significat, sempre

en constant evolució i en «perenne estat de xoc, nòmada» dins l'obra de l'artista, que es presenta com un repte conceptual davant la mirada dels visitants. «No només he creat amb el meu cos sinó amb molts cossos i molta gent», diu.

Les formes de dominació de la dona, tant simbòliques com efectives, són el gran eix narratiu d'aquesta exposició-instal·lació. La submissió als homes, amb la religió catòlica com una de les grans puntes de llança, és una de les constants. No és estrany, doncs, que Roqué concebes aquest projecte quan es va fer evident la re-

formada de la lei de l'abortament propagada per l'ara exministre de Justícia Alberto Ruiz Gallardón. El missatge va estar tanmateix lligat al simbolisme que li aporten els materials que ha anat acumulant i que utilitza, en concordança amb el seu origen i el seu significat primigeni.

Una bona mostra en són els vestits dels inquisidors emprats a l'obra 'L'adéu de Lucrecia Borgia' o 'Asdrúbal'. El vestuari que va idear per a les Festes Quinquenals d'Alcanar de 2009 inspirant-se en la Verge del Remei li serveix per donar vida a Cranca, nascut a partir de la figura pagana venecolana Maria Lionza.

Roqué, a més, no es desenten de la dimensió local de les situacions que denuncia. Així, en un dels seus espais, ha instal·lat un gran caragol de fibra de vidre, provinent de l'òpera Sama-Sama de Suck-Suck, de 2006, en un entorn de canyes, sabates i peces de roba interior, que vol representar el delta de l'Ebre relacionant la figura del caragol poma i les prostitutes de la carretera. Per quedar el cercle, treballa amb les fotografies de Joan Gil i la música eclèctica, gairebé de ressònances postindustrials, del Pràctic.

www.lopati.cat

SALUT

25 telecures en cinc mesos de ferides cròniques

La Regió Sanitària de les Terres de l'Ebre ha implantat el projecte 'Telecura' de ferides cròniques als centres de l'Institut Català de la Salut (ICS) d'aquest territori.

Aquest programa, en marxa des del maig, consisteix en consultes telemàtiques des dels centres d'atenció primària (CAP) a la infermera experta per al tractament de les ferides cròniques més complicades.

L'objectiu és escuçar el temps de curació i entendre el pacient i el seu CAP de referència o al mateix domicili, estalviant temps de desplaçaments i recursos. En cinc mesos ja s'han gestionat fins a 25 telecures a les Terres de l'Ebre. Aquesta actuació s'emmarca dins del Pla de Salut 2011-2015.

L'usuari de cada CAP té a la seva disposició un referent de cures o bé el professional d'atenció primària que tingui assignat. Aquests poden programar visites virtuals al·mòbil de telecura.



3 OCTUBRE - 15 NOVEMBRE



INAUGURACIÓ
divendres 3 d'octubre, 20:30
Acció audiovisualitzada a càrrec de
El Pràctic (Germèn i saxofon a l'IBRE) i el Pràctic
Centre d'Art Lo Pati
(Ampostà)
www.lopati.cat

Diari
Divendres, 3 d'octubre de 2014

L'Àpat Kaníbal de Mariaelena Roqué

◆ 'Àpat Kaníbal' és la primera exposició de gran format a les Terres de l'Ebre de l'artista, escenògrafa i performer Mariaelena Roqué, una exposició activa, on es podran veure peces generades en cicle consecutiu, acumulant-se durant els 40 anys de trajectòria professional de l'artista. L'obra plàstica de Roqué conforma un poemari visual on el seu treball muta circularment en un imaginari d'origen figuratiu narrat com a bagatge essencial de la seva obra, en continua evolució i en perenne estat de xoc, nòmada. L'exposició redimensiona bona part de les creacions escenogràfiques, entre les quals hi ha elements escènics, objectes procedents de la vessant performativa de l'artista (veu femenina, nua i caníbal), peces inèdites i fotografies fetes per l'ocasió.

Ampostà
20.00 H
Lo Pati,
Centre d'Art
Terres de l'Ebre



L'artista Mariaelena Roqué visitant una de les seves exposicions a Caracas. FOTÓ: YOUTUBE

L'Ebre. 03/10/2014. Secció Cultura. Pàgina: 43

L'EBRE, DIVENDRES 3 D'OCTUBRE DEL 2014

Cultura

EXPOSICIÓ Els elements escenogràfics estan creats per a la companyia Carles Santos

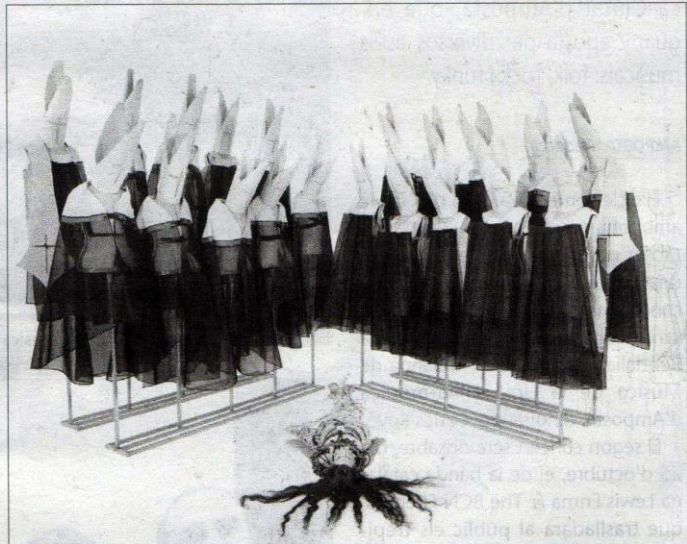
L'Àpat Kaníbal' de Mariaelena Roqué s'instal·la al Centre d'Art Lo Pati

L'artista Mariaelena Roqué, cofundadora de la companyia de Carles Santos, exposarà al Pati, del 3 d'octubre fins al 15 de novembre, bona part de les seues creacions escenogràfiques dels últims quaranta anys.

AMPOSTA Redacció

Sota l'impactant títol d'Àpat Kaníbal, l'exposició mostrarà escultures, vestits i altres elements escènics que s'han pogut veure a les òperes, teatres i museus més importants del món, fruit de la seua relació professional de 15 anys amb la companyia Carles Santos. A més a més, l'exposició, que també inclou peces inèdites creades expressament per a l'ocasió, serà una mena d'instal·lació activa on es podran veure peces generades en cycle consecutiu que s'han acumulat durant tots els anys de trajectòria professional d'aquesta artista d'immensa força plàstica. Així, hi trobarem objectes de disseny de dramaturgies escenificades i peces procedents de diferents èpoques que han evolucionat per esdevindre un nou objecte en un context nou. Totes elles formen un repertori amb vida pròpia, autònom del trajecte, en constant renovació de continguts i formes, associant i deglutint el passat deshabitat per viure un nou present amb altres cossos i altres mirades.

Es tracta d'una obra molt visual i poètica que naix de la veu femenina,



Mariaelena Roqué va ser la cofundadora de la companyia Carles Santos.

nia i caníbal, plasmada en escultures, vestits, textos, fotos i objectes. L'obra plàstica de Roqué és de caràcter acumulatiu i forma un poemari visual on el seu treball muta, circularment, en un imaginari d'origen figuratiu narrat com a bagatge essencial de la seua obra, en contínua evolució i en perenne estat de xoc, nòmada.

TRAJECTÒRIA PROFESSIONAL

Actualment, afincada a les Cases d'Alcanar, Mariaelena Roqué és nascuda a Veneçuela, de mare madrilenya i pare català. Durant la dècada dels 70 va estar treballant en arts escèniques i visuals, cinema experimental, dansa, teatre i música contemporània. A meitat dels 80 va fixar la seua resi-

dència a l'Estat espanyol, on va ser cofundadora de la companyia Carles Santos, amb qui va compartir 15 anys de la seua carrera, i en va ser la responsable de la concepció i realització plàstica global de les obres representades per Santos. Durant aquests anys va dissenyar els espectacles musicals escènics que es van representar en escenaris com l'Òpera de Sydney o el Hebbel-Theater de Berlín, festivals i biennals d'arreu del món. El 2006 va presentar *Mariaelena Roqué desvesteix Carles Santos* al Museu Tèxtil i de la Indumentària de Barcelona, i des de llavors ha compaginat les instal·lacions i exposicions amb l'activitat docent, les accions visuals i poètiques i la 'performance'. ■

Revista Amposta. Mes d'octubre. Secció Cultura



© 2010 / Foto: Joan 98

Lo Pati acull escultures-vestit i elements escènics creats durant 40 anys per Mariaelena Roqué

L'artista i escenògrafa catalano-venecolana Mariaelena Roqué, establerta actualment a Les Cases d'Alcanar, exposarà del 3 d'octubre al 15 de novembre a Lo Pati, Centre d'Art de les Terres de l'Ebre, a Amposta, bona part de les seues creacions escenogràfiques dels últims quaranta anys, entre les quals hi ha escultures-vestits i altres elements escènics que s'han pogut veure a les òperes i teatres i museus més importants del món i peces inèdites creades expressament per l'ocasió. Sota l'impactant títol d'"Àpat Kaníbal", l'exposició a Lo Pati serà una mena d'instal·lació activa on es podran veure peces

generades en cicle consecutiu, acumulant-se durant tots els anys de trajectòria professional d'aquesta artista d'immensa força plàstica, on hi trobarem objectes de desig de dramaturgies escenificades i peces procedents de diferents èpoques que han evolucionat per esdevenir un nou objecte en un context nou. Totes elles formen un repertori amb vida pròpia, autònom del trajecte, en constant renovació de continguts i formes, associant i deglutint el passat deshabitat, per viure un nou present amb altres cossos i altres mirades.

Es tracta d'una obra molt visual i poètica que naix des de la veu

femenina, nua i caníbal, plasmada en escultures, vestits, textos, fotos i objectes. L'obra plàstica de Mariaelena Roqué és de caràcter acumulatiu, conformant un poemari visual on el seu treball muta circularment en un imaginari d'origen figuratiu narrat com a bagatge essencial de la seva obra, en continua evolució i en perenne estat de xoc, nòmada. "Àpat Kaníbal" és una mena d'autoimmolació metafòrica on aquestes criatures, plantades amb la petjada adquirida del passat, ara tornen a ser lliures i anhelen tornar a ser habitades per la mirada i la percepció dels visitants.

Nascuda a Veneçuela de mare madrilenya i pare català, durant la dècada dels 70 va estar treballant en arts escèniques i visuals, cinema experimental, dansa, teatre i música contemporània. A meitat dels 80 va fixar la seva residència a l'Estat espanyol, on va ser co-fundadora de la Companyia Carles Santos, amb qui va compartir 15 anys de la seva carrera, i en va ser la responsable de la concepció i realització plàstica global de les obres representades per Santos. Durant aquests anys va dissenyar els espectacles musicals escènics que es van representar en escenaris com l'Òpera de Sydney o el Hebbel-Theater de Berlín, festivals i biennals d'arreu del món.

El 2006 va presentar Mariaelena Roqué desvesteix Carles Santos al Museu Tèxtil i de la Indumentària de Barcelona, i des de llavors ha compaginat les instal·lacions i exposicions en centres d'art, escoles de teatre o museus tèxtils amb l'activitat docent, les accions visuals i poètiques i la performance.

4a In Ci

El pre pe d'a ma Ci de el va q la e fo a (7 r c

L'Estel. Mes d'octubre. Secció Actualitat cultural. Pàgina 26

■ **L'artista multidisciplinària Mariaelena Roqué exposa a Lo Pati escultures-vestits i elements escènics creats durant 40 anys**

L'artista i escenògrafa catalano-venecolana Mariaelena Roqué, establerta actualment a les Cases d'Alcanar, el Montsià, exposa del 3 d'octubre al 15 de novembre a Lo Pati-Centre d'Art de les Terres de l'Ebre, a Amposta, bona part de les seues creacions escenogràfiques dels últims quaranta anys, entre les quals hi ha escultures-vestits i altres elements escènics que s'han pogut veure en òperes, teatres i museus més importants del món i peces inèdites creades expressament per l'ocasió. Sota l'impactant títol d'*Àpat Kaníbal*, l'exposició a Lo Pati serà una mena d'instal·lació activa.



La Vanguardia. Suplement Què fem. Pàgina 20



L'univers total de Mariaelena Roqué

L'ARTISTA ESTABLERTA A LES TERRES DE L'EBRE SERVEIX UN ÀPAT KANÍBAL AL CENTRE D'ART CONTEMPORANI LO PATI D'AMPOSTA, LA PRIMERA EXPOINSTAL·LACIÓ INDIVIDUAL D'AQUESTA SALA



El cargol gegant que presideix la sala és una referència clara al delta de l'Ebre.

SARA SANS

Un cargol gegant concebut per a una òpera s'ha convertit ara en un gran, grandíssim cargol... poma. Tot i que aquest no forma part de la plaga que amenaça el riu Ebre, la suggereix.

Aquesta bèstia fa temps que va baixar de l'escenari i ara ha tornat a l'Àpat kaníbal, la gran expoinstal·lació de l'artista, escenògrafa i performer Mariaelena Roqué. La primera que fa en un territori que coneix molt bé, les Terres de l'Ebre, i la primera individual que programa el centre d'art Lo Pati d'Amposta. Un seguit de peces que l'artista ha concebut i acumulat durant quaranta anys i que han evolucionat en aquest nou context.

Mariaelena Roqué ha seleccionat un seguit de creacions de diferents èpoques, obsessions confessades i objectes del desig per cuinar un nou menú amb vida pròpia. Creacions (vestuari, elements escenogràfics, fotografies...) que es retroalimenten i que es tornen a servir en aquest Àpat kaníbal que es consumeix a si mateix. Una expoinstal·lació que forma part d'aquesta espiral creativa i íntima que es nodreix de la constant renovació de continguts i formes, "associant i deglutint el passat deshabitats per viure un nou present amb altres cossos i altres mirades", explica el director del centre d'art contemporani d'Amposta, Vicent Fibla.

Nascuda a Veneçuela (de mare madrilenya i pare ca-

talà), Roqué va treballar durant la dècada dels anys setanta en arts escèniques i visuals, cinema experimental, dansa, teatre i música contemporània.

A meitat dels anys vuitanta va fixar la seva residència a les Cases d'Alcanar i va ser cofundadora de la Companyia Carlos Santos, amb qui va compartir quinze anys de creació, pensant i escenificant obres que van viatjar de l'Òpera de Sydney o el Hebel-Theater de Berlín a festivals i biennals d'arreu del món, i que ara són ingredients d'aquesta gran mostra. L'expoinstal·lació redimensiona bona part de les creacions de l'artista en tres espais principals. En un es respira el delta (el cargol gegant, les canyes...), el territori que ha inspirat i que també ha servit de refugi a l'artista. Un altre àmbit recupera el vestuari i les peces pensats per a l'òpera *L'adéu de Lucrecia Borja* (2001).

I, de postres, un espai que

gira entorn de la fotografia amb algunes instantànies en blanc i negre -algunes d'inèdites i altres de positivades- ara per primera vegada - i en què Roqué compta amb la col·laboració de fotògrafs com Joan Gil o Josep Borrell Garciapons.

Tot plegat, i com a artista integral que és, se serveix amanit amb una col·lecció de sabates i sostenidors que també formen part d'aquesta veu femenina, nua i caníbal que la mateixa Roqué explica com "l'esdevenir del temps en acumulació incontinguda, incontrolable com la vida mateixa; set vides d'una gata, més moltes més i moltes més, però moltes més. Verge, puta o santa? Un altre espai a ocupar...".

Un Àpat kaníbal per degustar una vida de provocació i creació. L'exposició, que s'havia programat fins al 15 de novembre, s'ha perllongat fins al 10 de gener i està previst que el 21 de novembre, coincidint amb el cicle Cinema i Dona de Lo Pati, l'artista hi torni per protagonitzar una performance.

● ROQUÉ VA TREBALLAR DURANT LA DÈCADA DELS SETANTA EN ARTS ESCÈNIQUES I VISUALS, CINEMA EXPERIMENTAL, DANSA, TEATRE I MÚSICA CONTEMPORÀNIA

MARIAELENA ROQUÉ

ÀPAT KANÍBAL, CENTRE D'ART LO PATI, GRAN CAPITÀ, 38-40, AMPOSTA. FINIS AL 10 DE GENER, DIVENDRES I DISSABTE, DE 16 A 20 HORES.



L'artista recupera en l'espai el vestuari i les peces pensats per a l'òpera *L'adéu de Lucrecia Borja*.

Cop d'Ull. Mes de novembre. Secció Cultura. Pàgina 28

EXPOSICIÓ

Àpat Kaníbal i la dona

■ Mariaelena Roqué exposa un univers escènic trencador al voltant de la dona a Ampostà

■ La mostra tracta la figura de la dona en un món tradicionalment dominat pels homes



[] Mariaelena Roqué i diferents espais de l'exposició Àpat Kaníbal a Ampostà. // FOTO: ACN

Cinta Bonet
AMPOSTA

Fins el proper 15 de novembre, Lo Pati-Centre d'Art de les Terres de l'Ebre acull l'exposició Àpat Kaníbal de l'artista i escenògrafa catalano-venecolana Mariaelena Roqué, que ha estat durant anys la responsable del vestuari i escenografia del músic i compositor Carles Santos. L'ex-

posició inclou algunes d'aquestes peces creades durant els últims 40 anys però els dona nova vida, com per exemple els espectaculars vestits d'inquisidors que es van fer servir a 'L'adéu a Lucrècia Borja o els d'Asdrúbila'. També introduïx referències a la deessa pagana venecolana Maria Lionza i crea una nova icona, la Cranka, recuperant en part el vestuari que va idear per a les Quinquennals d'Alcanar del 2009. Roqué

estructura l'exposició en tres grans instal·lacions que inclouen fotografies artístiques i projeccions audiovisuals. Totes giren al voltant de la figura de la dona i la seua situació en un món tradicionalment controlat i dominat pels homes. En un altre dels espais hi té instal·lat el cargol de fibra de vidre que va crear per a l'òpera 'Sama-Samaruck-Suck' estrenada a París, envoltat

de canyes en un intent de representar el paisatge del Delta i on també hi apareixen peces de roba interior i sabates de taló. Una instal·lació amb la qual pretén fer un paral·lelisme entre les putes de la carretera i el cargol poma. ■

Mira el vídeo en aquest enllaç



El Punt Avui. Suplement Cultura. Pàgina 27

EXPOSICIONS CARINA FILELLA

27
CULTURA
10.10.2014



Vestits inquisidors
que va dissenyar
Roqué per al
muntatge *L'adéu a*
Lucrecia Borja.
JUDIT FERNÁNDEZ



ÀPAT KANÍBAL
Mariaelena Roqué
Lloc: Centre d'Art Lo
Pati de les Terres de
l'Ebre (Ampostà)
Dies: Del 3 d'octubre al
15 de novembre

L'àpat caníbal de Mariaelena Roqué

Mariaelena Roqué, una artista i escenògrafa catalanovençolana, que actualment viu a les Cases d'Alcanar, va ser cofundadora de la companyia Carles Santos, i ha estat durant anys la responsable del vestuari i l'escenografia d'aquest músic i compositor. Una mostra de les escultures vestit i altres elements escènics creats per Roqué en els darrers quaranta anys es poden veure ara a Lo Pati, el centre d'art de les Terres de l'Ebre. El muntatge reuneix escultures, vestits, textos, fotos i objectes diversos; uns elements escènics que s'han pogut veure en algunes de les òperes, teatres i museus més importants del món, a més d'altres peces que ha creat per a l'ocasió. A les peces de fa més anys, l'artista ara els vol donar una "nova vida", com per exemple als espectaculars vestits inquisidors que es van fer servir a *L'adéu a Lucrecia Borja* o els d'*Asdrúbila*. També introdueix referències a la deessa pagana vençolana Maria Lionza i crea una nova icona, la Cranka, recuperant en part el vestuari que va idear per a les Quinquennals d'Alcanar del 2009, inspirant-se en la Verge del Remei.

Sota l'impactant títol d'*Àpat Kaníbal*, la mostra és una instal·lació activa, amb una obra "molt visual i poètica que naix des de la veu femenina, nua i caníbal", segons apunten els organitzadors. S'estructura en tres grans espais que són ara tres grans instal·lacions

que inclouen fotografies i projeccions audiovisuals. Totes giren al voltant de la figura de la dona i la seua situació "en un món tradicionalment controlat i dominat pels homes". La mateixa artista, des d'una gran pantalla, fa un crit contra la submissió de la dona. És en un d'aquests espais que hi presenta els vestits dels Borja. "Vaig començar a idear aquesta instal·lació quan s'estava gestant la nova llei de l'avortament, que per sort no ha tirat endavant", va explicar Roqué, que hi va afegir: "Em preocupa que a l'individu no el deixin ser fort ni lliure."

En un altre dels espais hi té instal·lat un gran cargol de fibra de vidre, de més de dos metres, que va crear per a l'òpera *Sama-Samaruck-Suck-Suck* estrenada el 2006 a París.

La inauguració

Una *performance* poètica i musical de la mateixa Mariaelena Roqué va inaugurar l'exposició, el dia 3 d'octubre passat, al centre d'art Lo Pati. L'artista va estar acompanyada amb la música d'El Pricito (clarinet i saxòfon alt) i les fotografies de Joan Gil. La mostra estarà oberta en aquest espai d'Ampostà fins al dia 15 de novembre.

Al centre d'art ebrenc, però, envolta l'animal de canyes, en un intent de representar el paisatge del Delta –actualment tan afectat per la plaga del cargol poma–, i també hi apareixen escampades peces de roba interior i sabates de taló. Una instal·lació, va explicar, amb la qual pretén fer un paral·lelisme entre les putes de la carretera i el cargol poma.

Roqué introdueix en cadascun dels àmbits de l'exposició alguns elements simbòlics del catolicisme i del paganisme. Vestits, mitres, crucifixos o imatges de deesses paganes es fusionen amb les instal·lacions audiovisuals. Dona i religió són dues de les constants de la instal·lació

Nascuda a Venècia de mare madrilenya i pare català, durant la dècada dels anys 70 va estar treballant en arts escèniques i visuals, cinema experimental, dansa, teatre i música contemporània. A mitjan anys 80 va fixar la seva residència a l'Estat espanyol, on va ser cofundadora de la Companyia Carles Santos. Durant aquests anys va dissenyar els espectacles musicals escènics que es van representar en escenaris com l'Òpera de Sydney o el Hebel-Theater de Berlín. El 2006 va presentar *Mariaelena Roqué desvesteix Carles Santos* al Museu Tèxtil i de la Indumentària de Barcelona, i des de llavors ha compaginat les instal·lacions i exposicions en centres d'art, escoles de teatre o museus tèxtils amb activitat docent i les accions visuals. *

CAT sud

2. Premsa online

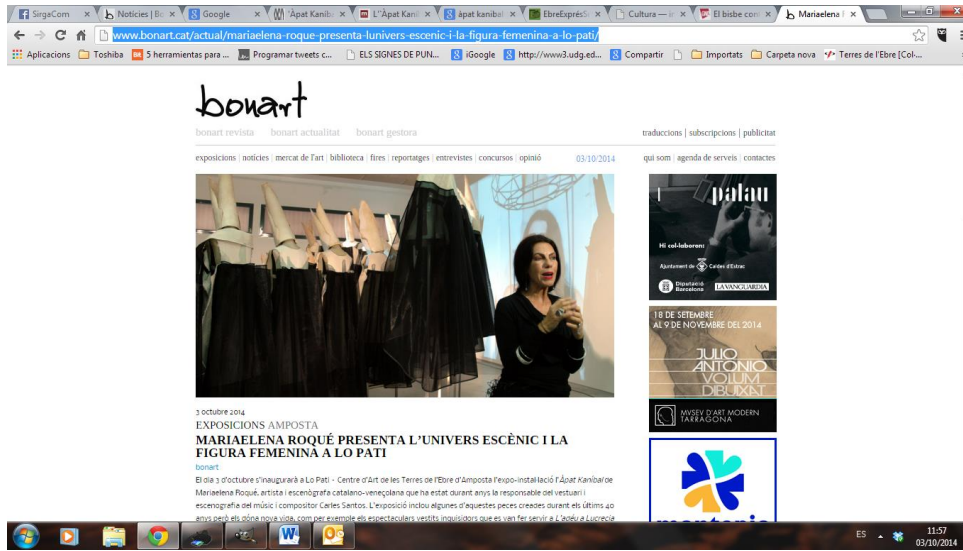
La Vanguardia. 02/10/2014

<http://www.lavanguardia.com/local/terres-de-lebre/20141002/54416557136/apat-kanibal-l-al-legat-artistic-de-mariaelena-roque-contra-la-submissio-de-la-dona.html>



Revista Bonart. 03/10/2014

<http://www.bonart.cat/actual/mariaelena-roque-presenta-lunivers-escenic-i-la-figura-femenina-a-lo-pati/>



ACN. 02/10/2014

<http://www.acn.cat/acn/764738/General/text/Mariaelena-Roque-artista-Apat-Kanibal-expo-instal.lacio-submissio-dona-reflexio-Centre-dArt-lo-Pati.html?cid=15902>

The screenshot shows a web browser window displaying a news article. The browser's address bar shows the URL: www.acn.cat/acn/764738/General/fotografia/Mariaelena-Roque-artista-Apat-Kanibal-expo-instal.lacio-submissio-dona-reflexio-Centre-dArt-lo-Pati.html. The article is dated 02.10.2014 - 14.14 h. The main headline is **'Àpat Kanibal': l'al·legat artístic de Mariaelena Roque contra la submissió de la dona**. Below the headline is a sub-headline: **La creadora catalano-venegolana porta al Centre d'Art lo Pati d'Ampost a una expo-instal·lació on reflexiona sobre els poders que subjueguen la figura femenina**. The main image shows a dark room with a large, illuminated sculpture of a woman's face and upper body, surrounded by many small, lit candles. A large, semi-transparent watermark 'acn' is overlaid on the image. To the right of the main image is a section titled 'Galeríes Relacionades' with a smaller version of the same image. Below the main image are icons for 'Afegeix', 'Descarrega', and 'Comparteix'. At the bottom of the browser window, there is a system tray showing the date 03/10/2014 and time 10:36. A sidebar on the right contains a 'Nova app del Govern' advertisement for the Generalitat de Catalunya, featuring a QR code and the CA logo.

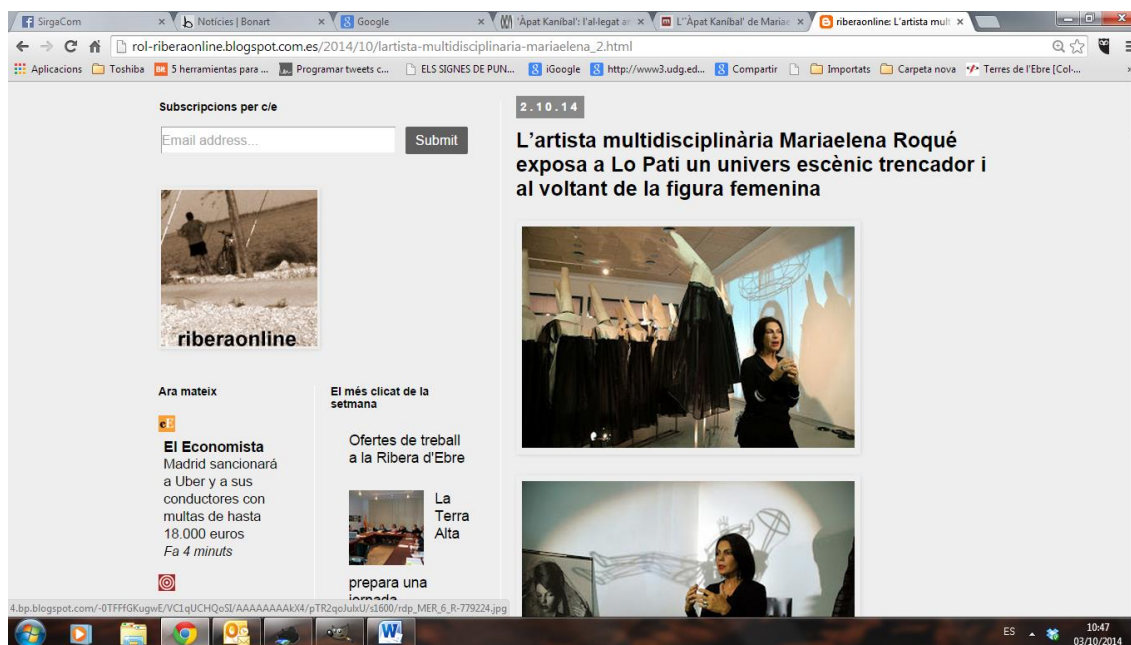
Vilaweb. 02/10/2014

<http://www.vilaweb.cat/acn/ultima-hora/4213285/20141002/apat-kanibal-lallegat-artistic-mariaelena-roque-submissio-dona.html>



Riberaonline. 02/10/2014

http://rol-riberaonline.blogspot.com.es/2014/10/lartista-multidisciplinaria-mariaelena_2.html



Surt de Casa. 03/10/2014



Surt de Casa. Bloc Rosa Banqué. 04/10/2014

The screenshot shows a web browser window with the URL surtdecasa.cat/ebre/blogs/chica-c-est-chic/les-dones-que-parlen-de-dones. The page is from the 'BLOGS: Chica c'est chic!' section. The main article is titled 'Les dones que parlen de dones' and is dated 04/10/2014. The article features a large image of a woman's face projected onto a wall in a gallery setting. To the right of the article, there is a profile for Rosa Banqué, described as a researcher in Anthropology and Francophone Studies. Below the profile, there are social media sharing options for Google+, Facebook, and Twitter. A section titled 'ÚLTIMES ENTRADES' lists the current article and another one titled 'Quatre consells per vestir-se de Renaixement'. The browser's taskbar at the bottom shows the time as 20:39 on 09/10/2014.

3. Radio i TV

TV3. Telenotícies Comarques. 02/10/2014

<http://www.tv3.cat/3alacarta/html5/#/videos/5263493/>

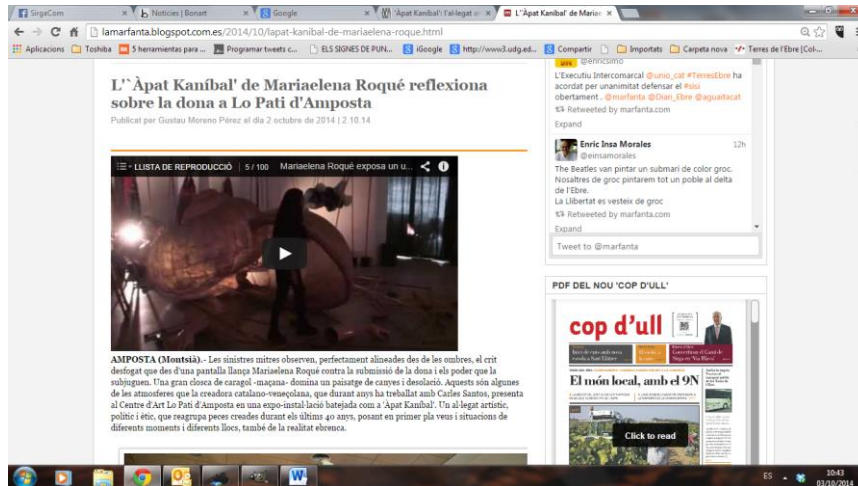
Des del minut 3'13" al 4'45"



La Marfanta, Canal 21 i Teveon. 02/10/2014

<http://lamarfanta.blogspot.com.es/2014/10/lapat-kanibal-de-mariaelena-roque.html>

https://www.youtube.com/watch?v=KQxNwZpSrlA&list=UUfHGRQkUqKnhsCwdbT_XI9Q



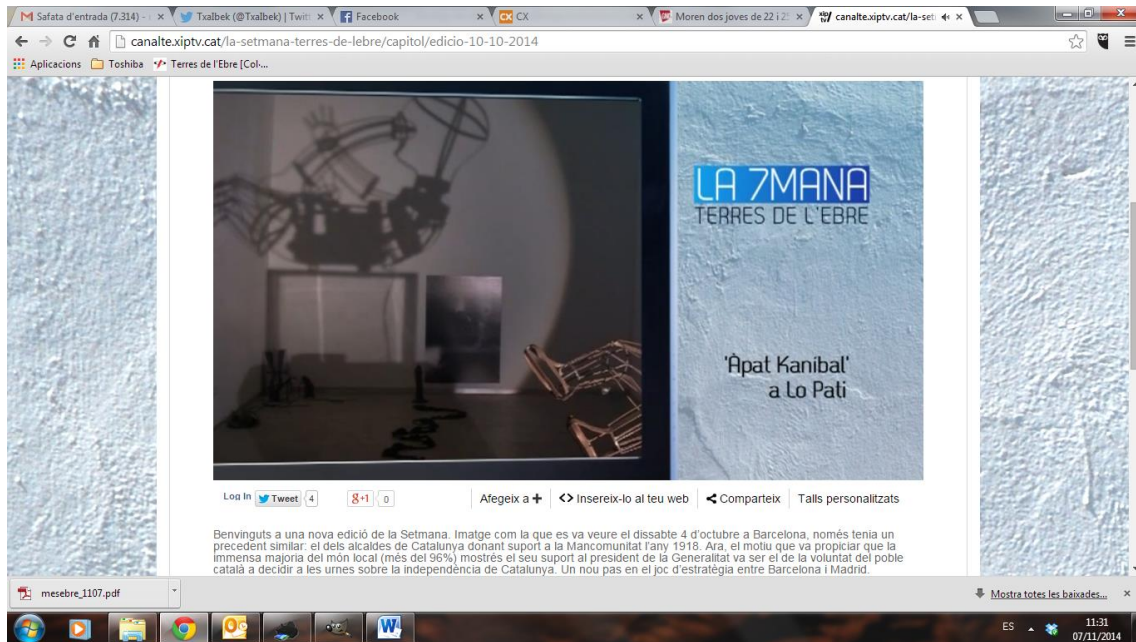
Canal Terres de l'Ebre. Ebre Notícies. 03/10/2014

<https://www.youtube.com/watch?v=q974N3ADobM>



Canal Terres de l'Ebre. La Setmana 10/10/2014

<http://canalte.xiptv.cat/la-setmana-terres-de-lebre>



**La Xarxa d'emissores locals de Catalunya. Magazine La Tarda.
23/10/2014**

<http://programes.laxarxa.com/audio/87263>

Canal 33 Recomana. 23/10/2014

<http://www.tv3.cat/videos/5301453/Apat-Kanibal-Mariaelena-Roque-Lo-Pati-Centre-dArt-Terres-de-lEbre-Amposta>

